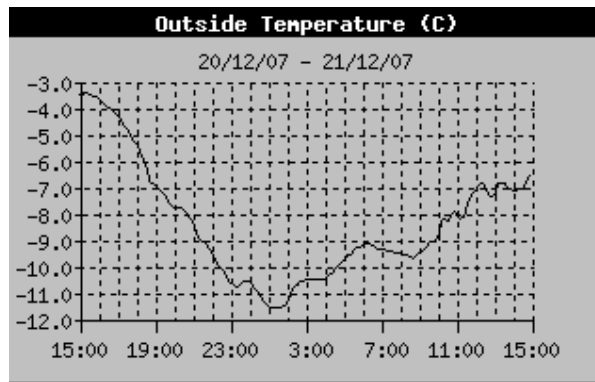


**Παγετός** ονομάζεται η μετεωρολογική κατάσταση κατά την οποία οι θερμοκρασίες κοντά στην επιφάνεια του εδάφους κυμαίνονται κάτω από το 0 στην κλίμακα Κελσίου. Η εκδήλωση παγετού λαμβάνει χώρα κυρίως κατά τις ανέφελες νύχτες του χειμώνα και ιδιαίτερα όταν σε μια σχετικά επίπεδη περιοχή δεν πνέουν άνεμοι. Στην περίπτωση δε κατά την οποία έχει προηγηθεί χιονόστρωση, ο

συνδυασμός της ξαστεριάς και του χιονοκαλυμένου εδάφους έχει ως αποτέλεσμα η θερμοκρασία να πέφτει σε πολύ χαμηλές τιμές. Κάποιες φορές ακόμα και τις μεσημεριανές ώρες η ηλιακή ακτινοβολία δεν επαρκεί ώστε η θερμοκρασία να ανέλθει σε θετικές τιμές. Έτσι σε όλη τη διάρκεια της ημέρας επικρατεί παγετός. Το φαινόμενο αυτό ονομάζεται ολικός παγετός (σχήμα 1).



Σχήμα 1: Γράφημα θερμοκρασίας στη Φλώρινα υπό συνθήκες ολικού παγετού.  
(πηγή: <http://www.meteo.gr/stations/florina>)